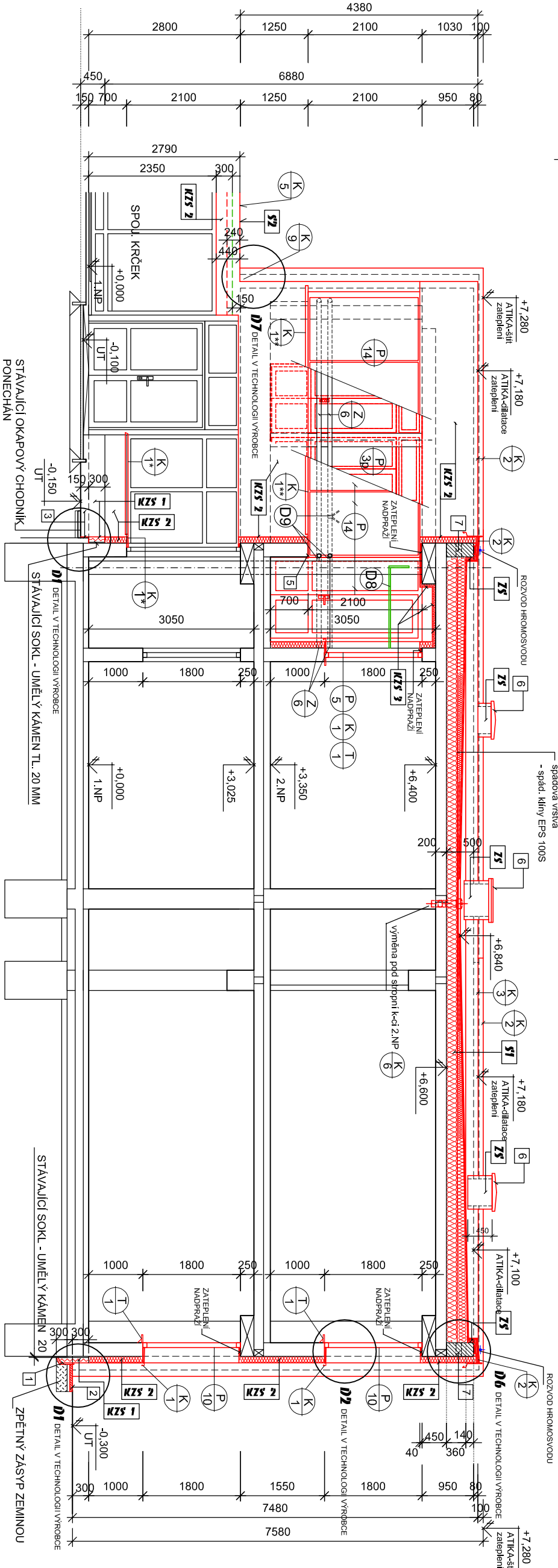


ŘEZ A-A



LEGENDA MATERIÁLŮ :

STÁVAJÍCÍ KONSTRUKCE - obvodové zděno podélné z pórabetonu v tl. 300 mm, zděno šitá z CDM tl. 375 mm, parapetní zděno z plynosilikátových tvárníc tl. 250 mm, obvodové pilíře z prostého betonu

KZS

VNĚJŠÍ CERTIFIKOVANÝ KONTAKTNÍ ZATEPLOVACÍ SYSTÉM (VKZS-ETICS) provádění dle předepsané technologie výrobce, musí splňovat kvalitativní třídu "A", podle kritérií vydaných TP CZB 05-2007 ( soklové lišty, rohové profily, okenní zateplovací lišty, průběžná dilatace SK PVC...) nazvané množiny šroubovací se zápusťou montáž s nulovým bodovým prostupem tepla příprava podkladu - viz. Technická zpráva

KZS 1

Sokl  
tep, izolace XPS 30 tl.100 mm - 300 mm nad upravený terén zateplení z extr. polystyrenu zatěženo 300 mm pod terén a 300 mm nad upravený terén v místě teras a zpevněných ploch bude zateplovací systém založen nad upravený terén povrchová úprava mozaiková omítka středně zrná viz. Technická zpráva

KZS 2

Fasáda  
tep, izolace tl.120 mm, ostění a nadpraží oken tl. 40 mm fas. polystyren EPS 70 F - založení 300mm nad UT po sítku střechy povrchová úprava silikonsilikátová zateřaná omítka, zmo 2 mm příprava podkladu viz. Technická zpráva "

KZS 3

Podhledy  
tep, izolace z min. vlny tl. 60 mm TR 15kPa povrchová úprava silikonsilikátová zateřaná omítka, zmo 2 mm

ST

Střecha - Jesle a hosp. část, MŠ  
-folie z MPVC tl.1,5 mm ( kovená v technologii dodavatele)  
-separáčnı textile ze 100% PP  
-tepelná izolace EPS 100S tl.240-413 mm ( kovená)  
-spadové klíny EPS 100S  
- pás z SBR modifikovaného asfaltu ( provizor. vodotěsnici vstřná)  
- stávající stropní panel, penetráčnı emulze  
příprava podkladu, srovnání obnaženého panelu  
Dodávka bet. dlaždic 500/500/60, kladenýma na pás lepenky - pochuzı plocha - 20 ks

SZ

Střecha - Spojovací krček  
-demonáž křtiny (lepenka) vč. zateplenı v tl. 100 mm  
- tepelná izolace EPS 100S v tl. 240 mm  
- stávající nosná konstrukce ( ve spádu)  
Dodávka bet. dlaždic 500/500/60, kladenýma na pás lepenky - pochuzı plocha - 10 ks

ZS

Zateplenı atikového zdıva ( z vnıtnı strany) EPS tl.60 mm

1

Zateplenı komínku VZT ( střecha) EPS tl.60 mm  
ZATÍŽENı ZATEPLENı POD UROVEN TERÉNU 300 MM  
- ROZEBRÁNı OKAPOVÉHO CHODNÍKU BETON. DL. 500/500 MM  
Jesle a HB - celk. 79 m, MŠ - celk. 59 m  
- PROVEDENı ODKOPU Š. 600 MM, HL. 400mm  
Jesle a HB - celk. 46 m, MŠ - celk. 56 m  
- VYROVNÁNı PODKLADU, PŘıP. PROVEDENı ODBORNÝCH VYSRAVĚK  
- PROVEDENı ZATEPLENı XPS  
- OCHRANA IZOLANTU NOPOVOU FOLı

2

OKAPOVÝ CHODNÍK  
-NOVĚ POLOŽENA BETON. DLAŽBA 500/500/50 DO STRUKTURSKOPSKOVÉHO  
LOŽE S VYSTPAĐOVÁNıM OD BUDOVY  
Jesle a HB - celk. 79 m, MŠ - celk. 59 m  
Z TOHO ZPĚTNĚ POLOŽENA PŮVODNı DLAŽBA  
Jesle a HB - celk. 14,5 m, MŠ - celk. 14 m

3

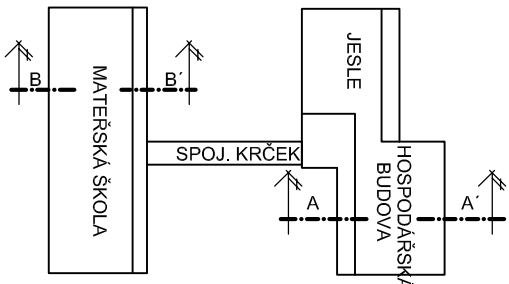
OZUB V MÍSTĚ SOKLU - UMĚLY KÁMEN  
- OKLEPNı NESOUĐRŽNÝCH ČÁSTı, VYROVNÁNı PODKLADU JÁDROVOU OMıTKOU,  
POVRCHOVÁ ÚPRAVA MARMOULT ( VIZ KZS1)  
ROZM. 200/200 MM - DL. 15 M  
ROZM. 100/150 MM - DL. 13,5 M

LEGENDA

STÁVAJÍCı KONSTRUKCE  
NOVĚ KONSTRUKCE - VÝPLNĚ OTVORŮ  
DEMONTÁŽ  
KONTAKTNı ZATEPLOVACı SYSTĚM, OBVODOVÝ PLAŠŤ

- (D8) demonáž oc. sušáků - 4 ks  
(D9) v místě zasklení zkrácení nadla o cca 300 mm viz Z6  
a demonáž 4 ks vlákonůš

- (5) FASADNı OMıTKA - VIZ ZATEPLENı VČ. PERLıNKY S TMĚLEM,  
OSTĚNı, VNıTRNı PARAPETNı ZDVO TERAS  
VNıTRNı PARAPET SE NEOPATRŮJE FASADNı OMıTKOU  
(6) BETON, ZAKRYTOVĚ DESKY NA KOMORÁCH VZı Mı, TL. 50 MM, SPADOVĚ  
MŠ : rozn. 700 x 700 mm - 2 ks  
Jesle a HB: rozn. 700 x 800 mm - 4 ks, 800 x 1700 mm - 1 ks  
(7) ZASĚPENı OTVORŮ (VYPĚVNı)  
MŠ - 22 ks  
Jesle a HB - 24 ks



Zodp. projektant:		Kreslí:	
Ing. Miroslav Pytel		Šárka Hrbková	
Investor		Ing. Vlasta Vargová	
SMO Mob Ostrava - jih, Hornı 3, Ostrava - Hrabůvka			
Akce		ZATEPLENı A VÝMĚNA OKEN NA MŠ MITUŠOVA 6	
		Stupeň	DSP
Mısto stavby		Datum	6/2016
Mitušova 1126/6, Ostrava - Hrabůvka		Zak. číslo	XII/2015, XV/III/2016
Část		Měřítko:	Číslo výkresu:
D.1.1 ARCHITEKTONICKO STAVEBNı ŘEŠENı			
Obsah		1:100	05